

**DE NATURA
RERUM**

**ACTE I
ACTE II**

- PROGRAMME -

**DEUX LIEUX À NOYON, CINQ ARTISTES
UNE EXPOSITION COLLECTIVE // QUATRE
EXPOSITIONS SOLO OU DUO
DU 16.09.2019 AU 15.04.2020**

**AVEC
ISABEL BISSON MAUDUIT
NICOLAS DELLIAC
SYLVIE PLATEAU
MORGANE PORCHERON
RACCA VAMMERISSE**

**UNE INITIATIVE DE
FRÉDÉRIQUE FARAÛS**



DE NATURA RERUM

REGARD SUR
UNE COLLECTION...

AVEC

NICOLAS DELLIAC
RACCA VAMMERISSE
16.09 au 18.10.2019

SYLVIE PLATEAU
18.11 au 20.12.2019

MORGANE PORCHERON
15.01 au 14.02.2020

ISABEL BISSON MAUDUIT
09.03 au 11.04.2020

ACTE I

Expositions Galerie
du collège Pasteur
Noyon

GALERIE DU
COLLÈGE PASTEUR,
143 RUE JEAN MOULIN
60 400 NOYON



© JPRV, 2019

DE NATURA RERUM

Sur une initiative de Frédérique Faraüs, les expositions *DE NATURA RERUM, Acte I & Acte II* proposent un voyage végétal entre la nature et l'Homme... *DE NATURA RERUM* (De la nature des choses) renvoie à l'épique poème éponyme du philosophe latin Lucrèce, composé dans une tentative de « briser les forts verrous des portes de la nature » et de révéler au lecteur la nature du monde et de ses phénomènes naturels. Unis par une sensibilité commune envers la nature et ses questionnements intrinsèques, les artistes rassemblés ici, mènent une réflexion autour de la fragilité de l'équilibre de nos écosystèmes.

Entre anthropologie, sociologie et humanisme, le travail d'Isabel Bisson Mauduit interroge et inlassablement la question de l'identité et de l'individu dans la société tout autant que dans son intimité. Sensible aux bruits et aux images du monde, réels ou virtuels, Nicolas Delliac est un artiste du son. Il joue avec divers éléments qu'il glane lors de ses voyages en Asie. L'artiste compose des sonorités nouvelles, voir irréelles issues pourtant du réel. JP Racca Vammerisse (JPRV) a une pratique artistique polymorphe : ce qu'il représente est plus imaginaire que réel, et le plus souvent ambigu. Il aborde les thèmes éternels de la vie, de la mort et de la condition humaine avec un humour grinçant qui lui est propre et qui ressort dans les titres qu'il choisit... Sylvie Plateau questionne la peinture sous toutes ses formes, son mode opératoire associe différentes techniques et effets afin de mettre au monde de nouveaux horizons et paysages. Un questionnement sur la contemplation est présent dans ses créations picturales. Au contraire, ce sont les notions de déforestation et du contrôle humain que Morgane Porcheron interroge par ses créations plastiques, notamment au travers de ses installations morcelées en points d'architectures. L'artiste compose l'espace comme une grille d'un nouvel urbanisme ou encore comme un jardin domestiqué.

Ce programme d'expositions se déroulera dans deux lieux d'art à Noyon. *L'Acte I* propose à chaque artiste d'exposer en solo ou en duo à la galerie La Réserve du collège Pasteur. Nicolas Delliac & JP Racca Vammerisse (JPRV) exposeront du 16.09 au 18.10.2019, Sylvie Plateau exposera du 18.11 au 20.12.2019, Morgane Porcheron du 15.01 au 14.02.2020 et Isabel Bisson Mauduit du 09.03 au 11.04.2020.

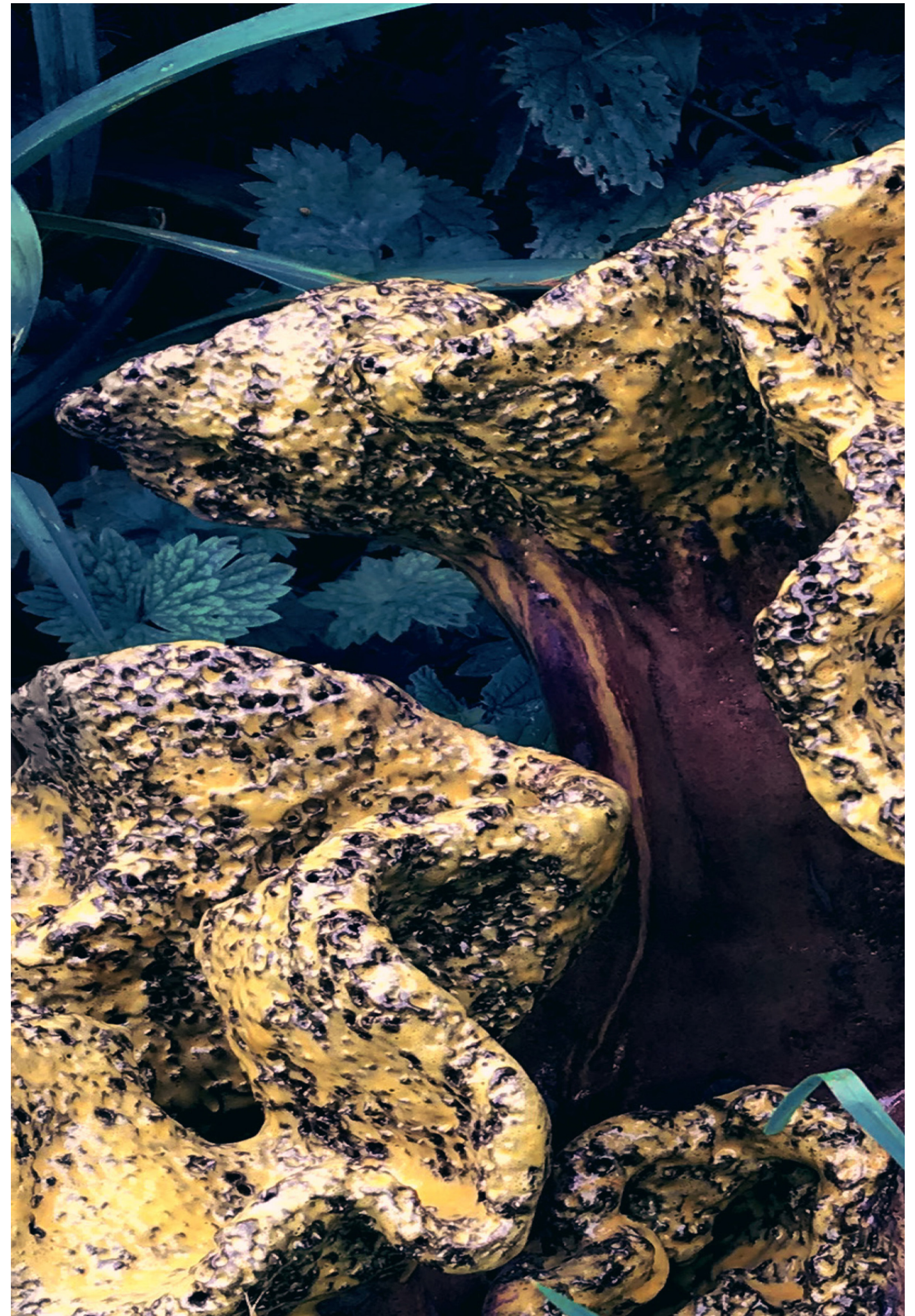
Les cinq artistes seront réunis par un temps fort et collectif lors de l'exposition *DE NATURA RERUM, Acte II*, à la galerie du théâtre du Chevalet du 15.01 au 15.04.2020. À cette occasion, les œuvres entremêlées, dialogueront et soulèveront des questions autour de la nature (des choses, réelles ou encore virtuelles).

NICOLAS DELLIAC
RACCA VAMMERISSE

16.09 AU 18.10.2019

***LES MYCÈTES,
DE L'OMBRE À LA LUMIÈRE***

RACCA VAMMERISSE, *FUNGI*, 2019, CÉRAMIQUE ÉMAILLÉE POLYCHROME AVEC
MOGU, *LE MARÉCAGE AGITÉ*, UNE INSTALLATION SONORE DE NICOLAS DELLIAC



NICOLAS DELLIAC

<https://starplatine.wordpress.com/artists/nicolas-delliac/>

*MOGU,
le marécage agité
création sonore
4'31 minutes*

*Les légendes sur les
fantômes sont contées
à Taïwan à travers les
chaînes de radio.
Le son prend une
tout autre dimension
dans ces émissions
radio, les bruitages et
le travail du son font
naître chez l'auditeur
des images propres
à l'histoire relatée et
l'ambiance macabre
qui en découle.*

*Ce "Marécage agité"
évoque la légende du
champignon "Mogu"
(en mandarin) qui
vient s'immiscer dans
un autre corps par
un procédé chimique,
comme un parasite.*

*Les enregistrements
physiques que j'ai
effectués tel que
l'ébullition participent
à donner l'impression
que le champignon
s'énerve, s'emballe,
prend de l'ampleur,
en poussant comme
le ferait une explosion
nucléaire.*



Grand-mère 2.0, Ciment, metal et carton - 2015



Oie Malade, Terre pas cuite, entonnoir et ciment - 2015

Nicolas DELLIAC né le 20 juillet 1990 à Brive-la-Gaillarde.
Diplômé Master DNSEP arts plastiques à ENSA Limoges.

*« Depuis mon enfance je joue de la musique allant du rock, grunge, funk et métal, je suis bercé par les clips musicaux où l'image et la musique se confrontent. Le métier de bruiteur au cinéma m'inspire beaucoup, les méthodes utilisées pour faire un bruit de pas sont surprenantes et à la fois ingénieuses et simplistes (un même pied pour plusieurs types de chaussures).
D'un autre côté j'expérimente avec la céramique en créant un imaginaire sonore visuel, mais aussi faire du son avec celle-ci en les amplifiant avec un piezo céramique. En 2018 avec Christopher Kelsall et Chen Ho-Cheng, nous avons créé une association d'artistes plasticiens STAR PLATINE avec laquelle nous avons déjà expérimenté et exposé en commençant par le web et les réseaux sociaux pour finir dans des lieux d'expo tangibles. »*

« Ma démarche est de faire un assemblage construit ou déconstruit de ce que j'observe dans mon quotidien et aux travers des médias. L'image et le son, sont une partie importante dans ma création, je les utilise comme des médiums sculpturaux, je les module, les mixe, les remixe. Une création terminée, pour moi n'est pas une création, il faut que la création soit en perpétuel mouvement, il ne faut en aucun cas la finir, il faut lui donner la possibilité de continuer dans le futur. »

RACCA VAMMERISSE

www.jprv.fr

JP Racca Vammerisse né le 29 mai 1987 à Nice.

Diplômé Master DNSEP arts & scénographie à Pavillon Bosio/ESAP Monaco.

JP Racca Vammerisse [JPRV] a étudié à l'ESAP / Pavillon Bosio, École Supérieure d'Arts Plastiques de la Ville de Monaco, d'où il sortira avec les félicitations en 2012. Après *Nyctophilia** à la galerie Eleven Columbia (nov. - déc. 2013), sa première exposition personnelle en 2013 dans la Principauté, il part vivre et travailler à Paris. Sélectionné à la Biennale internationale de Vallauris en 2016, il réalise une deuxième exposition personnelle, *Soirs de bataille, nuits de captivité* (sept. - oct. 2016) à Madoura - Vallauris / Golfe Juan. La même année, il rejoint *Le Logoscope*, laboratoire de recherche artistique à media multiples, à Monaco. C'est ensuite à Roubaix, dans les Hauts de France, à la galerie Le Fil Rouge, qu'il monte fin 2017 l'exposition solo *Dans la région nocturne de mon oubli* (déc. 2017 - fév. 2018) qui a vu la publication d'un catalogue présentant son univers visuel particulier. Au même moment et dans la même ville, il a présenté deux sculptures / installations, *Self Control* et *...n'aura pas lieu* à La Piscine - Musée d'art et d'industrie André Diligent.

Artiste plasticien à la pratique artistique polymorphe qui conjugue sculpture, peinture et même installation, son médium de prédilection reste la terre : il façonne des œuvres céramiques sophistiquées, parfois monumentales, d'un haut degré de finition, de métier et de technicité. Son travail combine des influences historiques et contemporaines, du haut baroque à la Gothic fantasy et aux dessins animés modernes, réinventant des formes classiques avec des résultats trompeusement décoratifs, qu'ils soient sombres ou aux couleurs vives. Son art est représentatif mais non naturaliste : ce qu'il représente est plus imaginaire que réel, et le plus souvent ambigu. Il aborde les thèmes éternels de la vie, de la mort et de la condition humaine avec un humour grinçant qui lui est propre et qui ressort dans les titres qu'il choisit.

Nigel Wilkinson, «*nuits fauves*» - 2019



Bouche-Tronc, (une souche avec un vide émotionnel à remplir) céramique, 36 x 35 cm - 2018



Cathédrale précaire, céramiques émaillées monochrome, matériaux mixte - 2019

SYLVIE PLATEAU
18.11 AU 20.12.2019
LÀ-BAS, ICI, LÀ

SYLVIE PLATEAU, *LE CHEMIN DE L'ARSELLE*,
198 X 147,5 CM, ACRYLIQUE SUR TOILE, 2015



SYLVIE PLATEAU

facebook : S Plateau

Sylvie Plateau, née en 1963 à Reims.

Diplômé de l'école du Louvre et d'un Master 2 Histoire de l'Art à La Sorbonne

Née en 1963 dans un petit village des Hauts de France, Sylvie Plateau vit et travaille à Reims où elle partage un atelier communal avec d'autres artistes. Elle débute son cursus artistique tardivement après un Master 2 d'Histoire de l'Art à La Sorbonne, des études d'archéologie égyptienne et un Diplôme de l'École du Louvre. Ses travaux artistiques, peintures, objets, installations, volumes et céramiques développent des questionnements autour du rapport de l'œuvre au déroulement du Temps (recouvrement, superposition, collage, détournement de matériaux, assemblage...) Ses œuvres figurent dans des collections particulières et publiques. Elle a effectué des résidences en France (Ateliers Résidences du Musée d'art de Marnay sur Seine en 2015) et à l'étranger (Centre d'art du Vieux Palais, St Jérôme/Laurentides au Canada en 1996, Centre d'art Éphémère d'Essaouira en 2005 et 2012 notamment). Son travail a été présenté en Centre d'art (Maison populaire de Montreuil en 1999), au Salon de Montrouge en 1996 et au FRAC Champagne Ardennes en 2000.

« A l'instar d'un archéologue, je travaille à partir d'éléments extraits de la banalité de la vie quotidienne (tissus, objets, matériaux) sous la forme d'empreintes et de traces. Je superpose, je recouvre, créant une sorte de stratification composée d'éléments manufacturés, industriels, ou encore de matériaux bruts. Mes associations et collage deviennent part intégrante de mes peintures, installations ou encore de bas-relief... »



145428, collage et assemblage matériaux divers - 2015



152219, peinture acrylique sur tissus assemblés - 1995

MORGANE PORCHERON

15.01 AU 14.02.2020

LES CENDRES POUSSERONT

MORGANE PORCHERON, FEUILLES-COURBES (DÉTAIL)
MATÉRIAUX MIXTES © ADRIEN THIBAUT, 2018



MORGANE PORCHERON

www.morganeporcheron.com

Morgane Porcheron née en 1990 à Lyon.
Diplômé d'un DNSAP aux Beaux -Arts de Paris

Elle débute son cursus artistique par la classe préparatoire des Beaux-Arts de Lyon puis se forme à l'Institut Supérieur des Arts de Toulouse où elle obtient son DNAP en 2013. Passant ensuite par un échange à Shanghai dans l'école Offshore de Paul Devautour en 2014, elle décide de terminer son parcours aux Beaux-Arts de Paris où elle obtient son DNSAP en juin 2016.

Morgane Porcheron développe ses recherches dans le cadre de résidences artistiques : *Du soir au matin* dans le Loiret (France) en 2015, la *Casa Lool* dans le Yucatan (Mexique) en 2016, *Zone Sensible* à Saint-Denis en 2019.

Elle a exposé son travail en Chine, en France et au Mexique, notamment au musée du Louvre en 2017, à La Villette pour l'exposition *100% Beaux-arts* et dans le jardin de Diane du château de Fontainebleau durant le *Festival d'Histoire de l'Art* en 2018, puis dans l'abbaye Saint-Martin à Laon durant l'exposition *De briques bis* en 2019.

Morgane Porcheron a également organisé les expositions *Process in-situ* au Doc en 2016, *deplace emplace* au Point Éphémère en 2017, le projet *Plant Form* à La Fabrique made in Bagnolet et à La Villa Belleville en 2018 aux côtés de Sirine Ammar, ainsi que l'exposition *When mechanics fail* en 2018-2019 à Arondit avec Éric Gandit.

« Je récolte des éléments liés à notre espace environnant, puis j'élabore une archéologie du quotidien. Les fondations, ses strates, les composants dissimulés mais essentiels de l'architecture font parties des formes que j'exploite, par la sculpture, l'installation et la photographie. Mon univers artistique est en lien avec le vivant, le paysage et l'architecture actuelle comme ancienne.

Dans mes compositions se joue une double tension : l'ambivalence entre l'artisanat et la manufacture, un va-et-vient entre l'intervention de l'Homme sur la nature et la constance de celle-ci à reprendre ses droits. »



Fêlure, Terre de briqueterie crue, terreau et pousses de fèves - 2019



Forêt Contrôlée (détail), béton, acier, branches de cerisier et de laurier - 2018

ISABEL BISSON MAUDUIT

09.03 AU 11.04.2020

ENCORE DANS LES BOIS

BATAILLE (DÉTAIL), TECHNIQUE MIXTE BRODERIE MAIN ET MACHINE
SUR TISSU DE LIN TENDU SUR CHÂSSIS, 80 x 120 cm, 2016.



ISABEL BISSON MAUDUIT

www.isabelbissonmauduit.com

instagram imaubis isabelbissonmauduit

Isabel Bisson Mauduit née en 1990 à Pont-d'Ouilly.

Diplômé des Beaux-Arts de Paris

Isabel Bisson Mauduit commence ses études d'art à Caen puis entre à l'Université Paris Sorbonne et aux Beaux-Arts de Paris où elle rejoint l'atelier d'expression photographique. Son projet de fin d'études, portraits photographiques en noir et blanc des anciens de son village natal en Normandie, montre dès le début l'ancrage de son travail dans l'humain. Entre anthropologie, sociologie et humanisme, le travail d'Isabel Bisson Mauduit interroge alors et inlassablement ensuite la question de l'identité et de l'individu dans la société tout autant que dans son intimité. En 2010, la photographe ressent un manque, un besoin, celui du geste, du travail d'atelier, de la maturation lente. Deux ans plus tard, elle expose pour la première fois ses travaux de peinture, d'aiguille et de sculpture.

Aujourd'hui pluridisciplinaire, la pratique d'Isabel Bisson Mauduit, voyage d'un médium à un autre, voire les croise, car pour elle, « chaque sujet doit trouver son meilleur véhicule ». Les cloisons disparaissent, à l'instar de ses poèmes poussiéreux, pensées brutes de l'artiste brodées sur des rebuts textiles symbolisant le travail domestique de la femme

«Je couds. Je suis une femme. Depuis toute petite je couds. Les femmes de ma famille cousaient toutes. J'utilise le fil, la broderie, dans mon travail plastique. Je couds comme je dessine, je brode comme je peins. Parfois la machine m'embarque, c'est une danse rapide tendue, une résistance, une bataille. Il me faut des dizaines de bobines – combien de kilomètres de fil ? – de longues heures. »



Puis, Vosges, broderie main et machine sur tissu enduit, 75 x 52 cm, 2015..



La bâche rouge (détail), broderie machine sur papier dans boîte lumineuse, 32 x 23 x 14,5 cm, 2018.

GALERIE DU CHEVALET NOYON

DE NATURA RERUM ACTE II

15.01.20

AVEC
ISABEL BISSON MAUDUIT
NICOLAS DELLICAC
SYLVIE PLATEAU
MORGANE PORCHERON
RACCA VAMMERISSE

15.04.20

Galerie du Chevalet

<http://www.ville-noyon.fr/-La-galerie-du-Chevalet-Expositions-.html>

Ouvert du mardi au samedi,
aux heures d'ouvertures du Chevalet
et les soirs de représentations :

mardi et jeudi : 14h- 18h
mercredi et vendredi : 10h-12h et 14h-18h
samedi : 9h30-12h30 et 14h-17h

GALERIE DU CHEVALET
6, PLACE ARISTIDE BRIAND
60400 NOYON

03 44 93 28 20

La galerie du Chevalet est située au cœur de la ville de Noyon, au sein d'un vaste équipement culturel composé d'un théâtre, d'une médiathèque, d'un auditorium et d'une salle polyvalente. Elle présente environ quatre expositions par an, soit en lien avec la création contemporaine d'artistes régionaux (photographes, plasticiens, sculpteurs...), soit en lien avec les collections patrimoniales des musées de Noyon.



Théâtre du Chevalet, comprenant la galerie du Chevalet dans ses murs

La Réserve

Galerie du collège Pasteur, Noyon

FRÉDÉRIQUE FARAÜS

www.ffaraus.com

Frédérique Faraüs est née en 1964 à Reims. Après une année aux Beaux arts de Reims, elle est reçue à l'École Nationale Supérieure des Beaux Arts de Paris puis elle poursuit son cursus à l'École Nationale Supérieure des Arts Décoratifs.

Elle obtient avec mention les diplômes de ces deux écoles (DNSAP en 1988 et DNSAD en 1994). En parallèle, elle expose son travail plastique dans différentes structures entre la Marne, l'Oise, les Hauts de France et l'Aisne. Elle travaille aussi pour la Grande Halle de la Villette à Paris, à l'agencement du parc Astérix et dans divers ateliers pour le spectacle vivant comme peintre décorateur. Vivant à Paris, elle cherche un atelier et trouve, à Tracy-le-mont dans l'Oise l'espace qui lui convient. C'est dans cet espace nommé pour l'occasion « l'Horloge » qu'elle crée avec Marc Gerenton une série d'expositions dont « Les 12 coups » en 1995, où se succéderont douze artistes dans un même espace pour autant de vernissages. Elle y mènera aussi des ateliers pour enfants pendant plusieurs années. Forte de son expérience et du bonheur de travailler avec les enfants, elle décide de devenir enseignante en 1998.

Afin d'être toujours en lien avec le milieu artistique et de partager sa passion, elle a proposé, dans son établissement scolaire un espace d'exposition qui permettrait la rencontre avec les œuvres et les artistes. C'est ainsi que *La Réserve* est née. Pour chaque exposition, carte blanche est donnée aux artistes dans cet espace, c'est une aire "de jeux/je", un espace de création possible: libre à chacun/ne d'y expérimenter ou non.

GALERIE LA RÉSERVE
COLLÈGE PASTEUR
143, RUE JEAN MOULIN
60400 NOYON

Une galerie d'art en établissement scolaire... Comment ? Pourquoi ?

« *Quelques années après ma prise de fonction au sein du collège Pasteur de Noyon, l'établissement entra dans une période de réhabilitation. Constatant que la mobilité des familles était très faible sur le territoire Noyonnais et que peu d'élèves avaient accès à la culture ; il m'a semblé évident que la culture devait venir à eux. Il existait déjà deux galeries d'établissement en Picardie.*

J'ai donc demandé au Conseil Général, à l'architecte et au chef d'établissement s'il n'était pas possible de transformer légèrement les réserves afin d'avoir un espace dédié à la présentation d'œuvres et à la rencontre d'artistes. La demande ayant reçu une réponse favorable, le projet vit le jour en septembre 2004 et continue d'exister depuis. Je souhaitais créer une habitude culturelle, je pense avoir réussi car les élèves et les personnels demandent encore: "Quelle sera la prochaine exposition ?"... L'espace est pourtant très petit 10m sur 2,5m mais les artistes parviennent toujours à faire des propositions surprenantes.

C'est un lieu d'éveil et d'échanges, c'est aussi un bon outil de travail pour les rencontres avec les œuvres et les artistes. »

Frédérique Faraüs

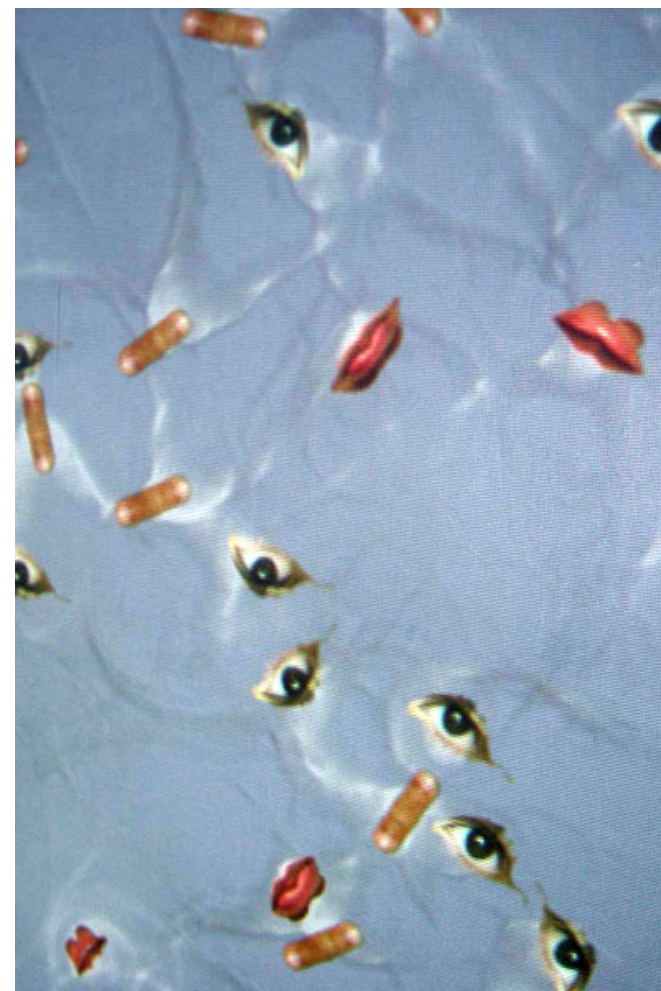
04
05

- Bertrand Créach, *Raconte moi...*
> 28 sept / oct 2004
- Philippe M. collectionneur, *Parcours particulier*
> 25 nov / 15 déc 2004
- Fred Boucher, *pour Diaphane*
> 10 janv / 15 fév 2005
- Valérie Thuillier, *Complainte*,
> 7 mars / 8 avril 2005
- Pascal Hemery, *Têtes brûlées*
> 3 mai / 24 juin 2005

- Guy Dupont > 16 sept / 15 oct 2005
- Dominique De Beir & Olivier Michel, *Abîmes*
> 13 déc 2005 / 27 janv 2006
- Marc Gerenton, *La chambre d'Astérios* > 2 fév / 31 mars 2006
- Madeleine Weber, *Lumière et mouvement* > 9 mai / 30 juin 2006

05
06

Galerie La Réserve



Vue de l'exposition *Geminis*, Pol Olory
du 15 nov / 22 déc 2007 à la Réserve



Vue de l'exposition *Abîmes*, Dominique De Beir & Olivier Michel > du 13 déc 2005 / 27 janv 2006

06
07

- Perez, *sans titre*, oct 2006
- Gilles Chandelier
> 7 nov / 22 déc 2006
- Élodie Barthelemy
> 19 fév / 30 mars 2007
- Dominique Grain, Philippe Godderidge, *Mes amitiés céramiques* > 4 mai / 30 juin 2007

- Gaël Clarina, *Photographies urbaines* > 15 sept / 8 oct 2007
- Pol Olory, *Geminis*
> 15 nov / 22 déc 2007
- Jenny Feray, *Correspondances*
> 25 fév / 22 mars 2008
- Une fabrique humaine, Hypolythée, *Les indulgences*,
> 17 mai / 30 juin 2008

07
08

08
09

- Exposition des élèves, *Le chantier, Une expo ?* *Je gère !* 15 sept / 13 oct 2008
- Julie Legrand, *Va et viens* > 23 oct / 19 déc 2008
- Thierry Pertuisot, *Provignages*, > 5 fév / 18 mars 2009
- Musées de Noyon, *Paysages d'ici et d'ailleurs* > 25 mars / 17 avril 2009
- Hidakawa Shigeko, *Rêve d'arbe : Samares*, > 4 mai / 30 juin 2009

- Exposition des élèves, *L'espace est à vous!* > 15 sept / 15 oct
- Luc Legrand, *Fonctionnements d'images* > 9 nov / 7 déc 2009
- Denis Pondruel, *Chambres mentales* > 11 janv / 24 fév 2010
- Sylvie de Meurville, *Incarnat & Emmanuel Mailly, Sound Memory* > 26 fév / 2 avril 2010
- Jean-Marc Chamblay, *Le Sylvestre* > 8 avril / 27 mai 2010

09
10



Vue de l'exposition *Tête en l'air* d' Olivier Michel du 3 oct / 10 nov 2011 à *la Réserve*

10
11

- Rodolphe Keller, *À vos marques*, > 18 nov / 17 déc 2010
- Arnaud Chambon, *Photographies des sites industriels de Noyon*, > 9 fév / 26 mars 2010
- Carole Goldie, *Nature et céramique* > 4 avril / 29 mai 2011
- Christelle Enault & Virginie Will *Îles & Elles* > 14 juin / 18 sept 2011

- Olivier Michel, *Tête en l'air* > du 3 oct / 10 nov 2011
- Marion Plumet & Marion Viot, *Vestiges* > du 16 déc 2011 / 26 janv 2012
- Le Petit Jaunais, *Pop Up*, > 16 avril / 25 mai 2011
- Dialogue avec Michel Butor, *Regards croisés*, F. Belkahia, M. Besson, M. Bine Bine, T. Kantour, R. Koraïchi, K. Leghrib, P. Leloup, M. Morabiti, A. Rothschild > du 12 juin / 3 juillet 2012

11
12



Aux Îles Ustrées de Christelle Enault, 15 sept / 18 oct 2012 à *la Réserve*

Galerie La Réserve

Galerie La Réserve



Vue de l'exposition de Marion Richomme - 18 janv / 09 fév 2018 à *la Réserve*

12
13

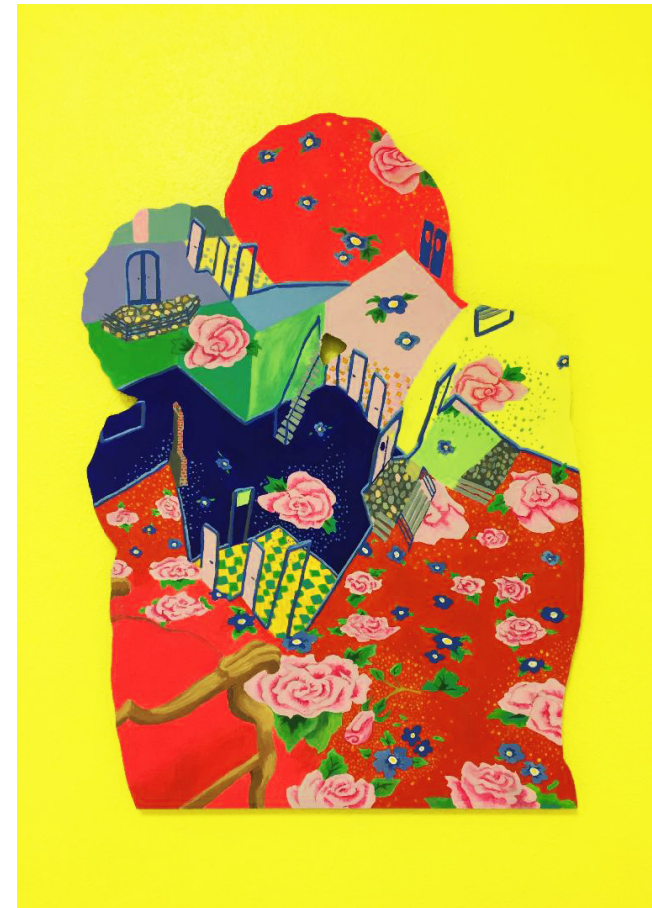
- Christelle Enault, *Aux Îles Ustrées* > 15 sept / 18 oct 2012
- Caroline Flamant, *Bambi's not dead* > 14 janv / 15 fév 2013
- Xavier Pinon, *Diptique*, > 11 mars / 12 avril 2013
- retour de projet > 4 mai / 29 juin 2018

13
14

- Édouard Lekston, *From Will* > 21 nov / 20 décembre 2013
- Exposition des élèves, CDDC, > mars / avril 2014
- Fred le Chevalier > 12 mai / 20 juin 2014

14
15

- Michel Charlier Haldorf, *Art construit / Peinture synthétiste* > 13 nov / 18 déc 2015
- Valérie Thuillier, *Fer & Défaire* > 8 janv / 15 fév 2015
- Julie Guiches, *Passengers*, > 16 avril / 13 mai
- Akira Inumaru, *Expériences d'Icare* > 21 mai / 24 juin 2015



Vue de l'exposition d'Anne Brégeat > 15 sept / 19 oct 2016 à *la Réserve*

15
16

- Laurent Villeret, *Les Héliotropes, Les Photomnales*, Diaphane.
> 29 sept / 18 déc 2016
- Marc Gerenton, *Sculptures, installations* > 3 fév / 18 mars 2016
- Prêt de la collection Marie -Josée Degrelle, *Femme, pas seulement*.
> 26 avril / 28 mai 2016
- Exposition photographique des élèves de 4^{ème}, CDDC, Juin



Exposition *Sculptures, installations* de Marc Gerenton, du 3 oct / 10 nov 2011 à la Réserve

Galerie La Réserve

- Anne Brégeaut, *Au bord du rêve*
> 15 sept / 19 oct 2016
- Apolline Grivelet, *Animal Hoarding*
> 10 nov / 16 déc 2016
- Frédéric Voisin, *Monstres*
> 12 janv / 06 fév 2017
- Meiro Koizumi, *Where the silence fails*, Prêt Fondation Francès, Senlis
> 7 mars / 7 avril 2017
- Travaux d'élèves, restitution CDDC > 23 mai / 5 juin 2017

16
17

17
18

- Installation du club Arts Plastiques
> 15 sept / 20 octobre 2017
- Tégé, *Nature intime*
> 20 nov / 21 déc 2017
- Marion Richomme, *Summa*
> 18 janv / 09 fév 2018
- Élodie Antoine, *L'art et le vivant*, Prêt de la Fondation Francès, Senlis.
> 28 mars / 20 avril 2018
- À la découverte d'un monde étrange, retour de projet > 22 mai / 29 juin 2018

- Nigel Green, *Reconstruction, Les Photomnales, Diaphane*
> 26 sept / 19 oct 2018
- Cedric Alby, Anna Buno, Marc Gerenton & Emmanuel Mailly, *Territoire* > 26 nov / 11 janv 2019
- Racca Vammerisse, avec une création sonore de Nicolas Delliac, *Nuits fauves* > 15 janv / 08 fév 2019
- Levy Rubinstein, *Disc-Otiste*, prêt Fondation Francès, Senlis
> 2 / 26 mai 2019
- *L'Île mystérieuse*, restitution CDDC > 27 mai / 14 juin 2019

18
19



Vue de l'exposition *Nuits fauves* de Racca Vammerisse 15 janv / 08 fév 2019 à la Réserve

DE NATURA RERUM

ACTE I ACTE II

CONTACT :

frederiquefaraus@gmail.com

**CONCEPTION GRAPHIQUE
MORGANE PORCHERON &
CORPUS DELICTI, GRAPHIC DESIGN**



**GALERIE LA RÉSERVE
COLLÉGE PASTEUR
143, RUE JEAN MOULIN
60400 NOYON**

**GALERIE DU CHEVALET
6, PLACE ARISTIDE BRIAND
60400 NOYON
03 44 93 28 20**